



Taka Ishii

Gallery

6-5-24 3F Roppongi Minato-ku Tokyo #106-0032, Japan

tel +81 (0)3 6434 7010

fax +81 (0)3 6434 7011

web [www.takaishiigallery.com](http://www.takaishiigallery.com)

email [tig@takaishiigallery.com](mailto:tig@takaishiigallery.com)

## Amy Adler 「A Safe Place」

日期: 2022 年 10 月 29 日 – 11 月 26 日

地點: Taka Ishii Gallery Viewing Room (TERRADA ART COMPLEX II)

Taka Ishii Gallery 將於 10 月 29 日 (六) 至 11 月 26 日 (六) 期間, 舉行以洛杉磯為據點的藝術家艾米·阿德勒 (Amy Adler) 的個展「A Safe Place」。本次為阿德勒於本藝廊的第 5 度展出, 將推出她本年度的最新創作。

自從事創作至今, 阿德勒始終維持一貫的作風, 不斷探索繪畫行為的物理性過程, 以及其中所潛藏的敘事可能性, 而在最新創作《A Safe Place》中, 更是深入探討這兩者之間的關聯性。本系列她使用粉彩筆在黑色紙張上作畫, 繪出身著 T 恤、短褲、運動鞋的金髮孩子, 攀爬於枝繁葉茂的大樹上的姿態。由不同角度及高度捕捉孩子在樹枝上懸吊擺動身體, 以及在厚實的樹幹周圍輕巧敏捷的活動, 形成本系列的 9 件作品。畫中朝氣蓬勃的年輕主角, 與靜止不動的樹木形成一種對比, 展現出繪畫作品本身具有的靜態表面特性及動態作畫行為之間的相互關係。

阿德勒的作品特色之一, 便是在敘事上帶有透過各個不同重要元素而產生的張力, 除了前段所述的動靜對比之外, 她亦使用攝影、影片、文字媒體等多樣的視覺語言, 創造出的意象存在於多層次的敘事之間, 使觀賞者藉此得以見到某種意義產出的瞬間。如同她過去的諸多作品一般, 《A Safe Place》乍看之下雖然平易近人, 然而她拒絕點明作品的情節或主題, 立即以曖昧不明的方式處理所有細節, 像是孩子的中性樣貌、被遮掩住的臉龐, 甚至連服裝也難以判別是身處 80 年代或是現代; 個別的圖像則是經過悉心裁剪, 使人無法特定出地點所在。至於作品的名稱, 使得可解讀的空間更為擴大, 而「Safety (安全)」的概念及其意涵, 亦變得更加複雜, 耐人尋味。

阿德勒長年以來致力於黑色紙張上的繪畫作品, 無論身心皆投注大量努力, 使畫面浮現於暗影之上。《A Safe Place》採取 9 件作品同時作畫的手法, 也就是系列中所有作品皆在完成其中同一層之後, 再一併著手進入下一個層次。她身處於這些繪畫作品之中, 以自身多元的視角交織出獨樹一格且栩栩如生的世界——一個看似熟悉卻又全然未知的視覺敘事空間。

艾米·阿德勒 1989 年獲得柯柏聯盟學院視覺藝術學士學位, 1995 年獲得加州大學洛杉磯分校視覺藝術碩士學位, 爾後於 2011 年獲得南加州大學電影藝術碩士學位。阿德勒的展覽曾於各地展出, 包括洛杉磯當代藝術博物館 (1998 年)、加州大學洛杉磯分校哈默博物館 (2002 年)、阿斯彭藝術博物館 (2006 年)、聖地牙哥當代美術館 (2006 年) 以及 Drammens Museum (德拉門, 2012 年)。她的短片曾在世界各地電影節上放映, 包括 Frameline 舊金山國際同志影展和 Outfest 洛杉磯同志影展 (均於 2016 年), 和英國電影學院舉辦的 FLARE 電影節 (2017 年)。作品被多個機構永久收藏, 包括 Drammens Museum (德拉門)、加州大學洛杉磯分校哈默博物館、洛杉磯當代藝術博物館和聖地牙哥當代美術館。Amy Adler 2021 年獲得古根海姆獎學金, 任職加州大學聖地亞哥分校視覺藝術系教授。

For further information, please contact:

Exhibition: Elisa Uematsu / Press: Karin Yamada (press@takaishiigallery.com)

6-5-24 3F Roppongi Minato-ku Tokyo 106-0032 tel: +81 (0)3 6434 7010 fax: +81 (0)3 6434 7011

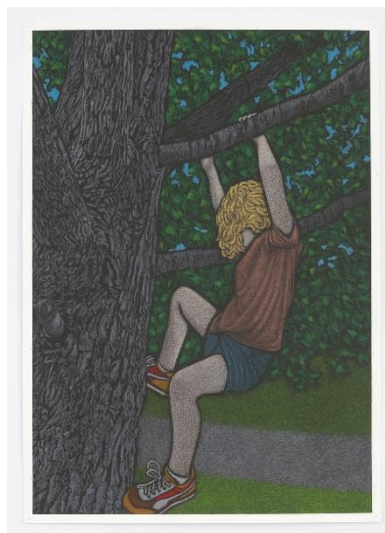
e-mail: tig@takaishiigallery.com website: www.takaishiigallery.com

Tue-Sat 12:00 – 18:00 Closed on Sun, Mon, and National Holidays



Amy Adler, "A Safe Place", 2022

Pastel on paper, 69.8 x 49.5 cm © Amy Adler



Amy Adler, "A Safe Place", 2022

Pastel on paper, 69.8 x 49.5 cm © Amy Adler